

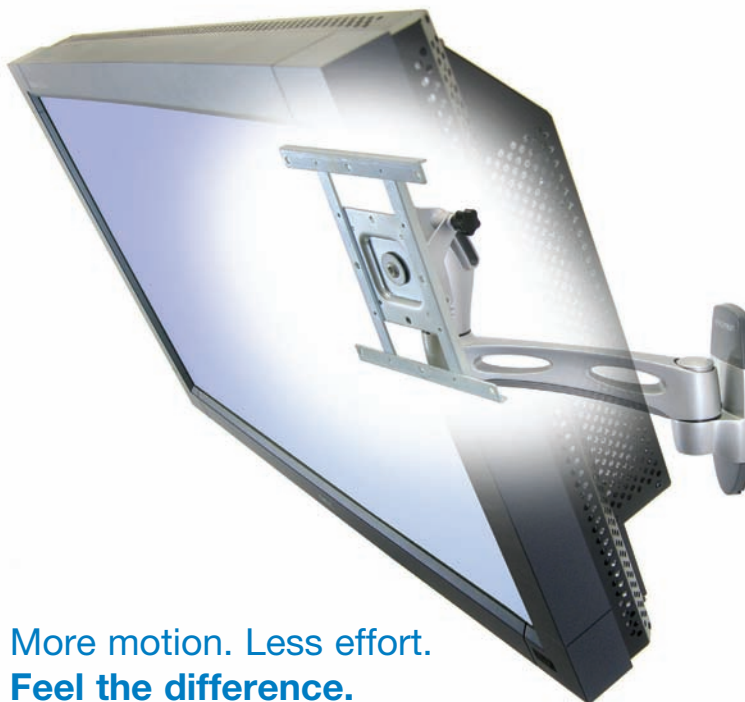
Points forts

- La technologie Constant Force (CF™) permet un réglage d'inclinaison souple et sans effort assurant le parfait positionnement de l'écran
- Positionnez votre TV à la hauteur adaptée à votre confort visuel
- Compatible avec la plupart des écrans LCD 19" à 32" conformes à la norme VESA pesant jusqu'à 23kg
- Jusqu'à 20° de réglage de l'inclinaison (+15° / -5°)
- Mouvement panoramique sur +90° (version avec extension) et +20° (fixation simple)
- Mode portrait / paysage
- Compatible avec la plupart des entraxes de fixation VESA : 75 x 75, 100 x 100, 100 x 200, 200 x 200 mm



Ergotron® Neo-Flex™ HD

Fixation murale et fixation murale orientable



More motion. Less effort. Feel the difference.

Les fixations murales Neo-Flex™ sont spécialement conçues pour des moniteurs et téléviseurs LCD de tailles moyennes (19 à 32"). Elles offrent une souplesse et un confort d'utilisation maximum à votre écran plat : orientez, inclinez et déportez votre écran sans effort ni outil pour bénéficier en toute circonstance de la meilleure image.

La qualité Ergotron, le design, la facilité et la rapidité d'installation (moins de 10 minutes) garantissent une parfaite intégration de votre écran, et ce, à un prix très compétitif.

- Positionnez votre TV à la hauteur adaptée à votre confort visuel.
- Réglage sans efforts, ni outils
- Installez votre écran sur une fixation fiable
- Superbe design
- Installation facile en moins de 10 minutes!
- Excellent rapport qualité/prix



La technologie Constant Force (CF™) permet un réglage d'inclinaison souple et sans effort.

L'angle de vision peut être facilement ajusté pour chaque utilisateur.

Les câbles sont guidés le long et à l'intérieur du bras d'extension.

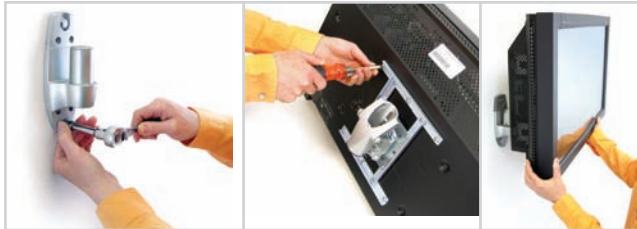


Le blocage d'inclinaison permet d'assurer une parfaite inclinaison y compris pour les écrans ayant un centre de gravité déporté vers l'avant.

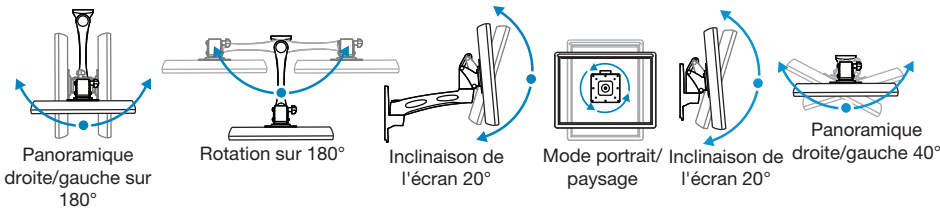
Le bras peut être entièrement replié contre le mur (photo de gauche).

Installation en 3 étapes :

1. Attachez la base murale sur la mur
2. Attachez les équerres de fixation sur l'écran
3. Fixez l'écran à la base



Mouvements



Autres caractéristiques

Référence :	Fixation murale Neo-Flex™ HD
Code article :	45-195-194 (silver)
	Fixation murale orientable Neo-Flex™ HD
Code article :	45-194-194 (silver)
Poids supporté :	22,6 kg
Poids emballage compris :	2,6 kg 45-194-194 2,1 kg 45-195-194
Garantie :	3 ans

Options de fixation :

La fixation murale se fixe sur surfaces verticales et est livrée avec de chevilles pour mur béton et cloisons de bois. D'autres types de matériels peuvent s'avérer nécessaires pour la fixation sur des surfaces métalliques ou autres.

Normes de fixation :

Compatible avec la plupart des entraxes de fixation VESA : 75 x 75, 100 x 100, 100 x 200, 200 x 200 mm (permet la fixation de la plus grande majorité des écrans LCD de 19" à 32" compatibles avec la norme VESA).

© 2006 Ergotron, Inc.
rev. 10/10/2006 870-05-066

Ergotron France
5, Rue du Théâtre
93100 Massy
Tél : 01 64 47 62 40
Fax : 01 64 47 09 02
www.ergotron.fr
info.fr@ergotron.com

Photos non contractuelles. Caractéristiques susceptibles de modifications sans préavis.

